

Olešnice - Pohorí

měřítko 1:4 000

základní interval vrstevnic 2,5 m



Venku.app

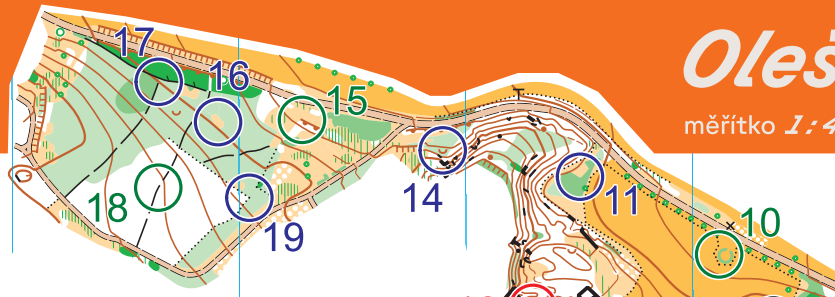
Hra, která tě dostane ven

stav lokality 06/2026
mapovali Petr Uher
Petr Hranička
Vojtěch Král

Aktuální informace:



Naskenuj QR a začni objevovat



Fitl
ZDRAVÍ V LÁHVI

Liberecký kraj



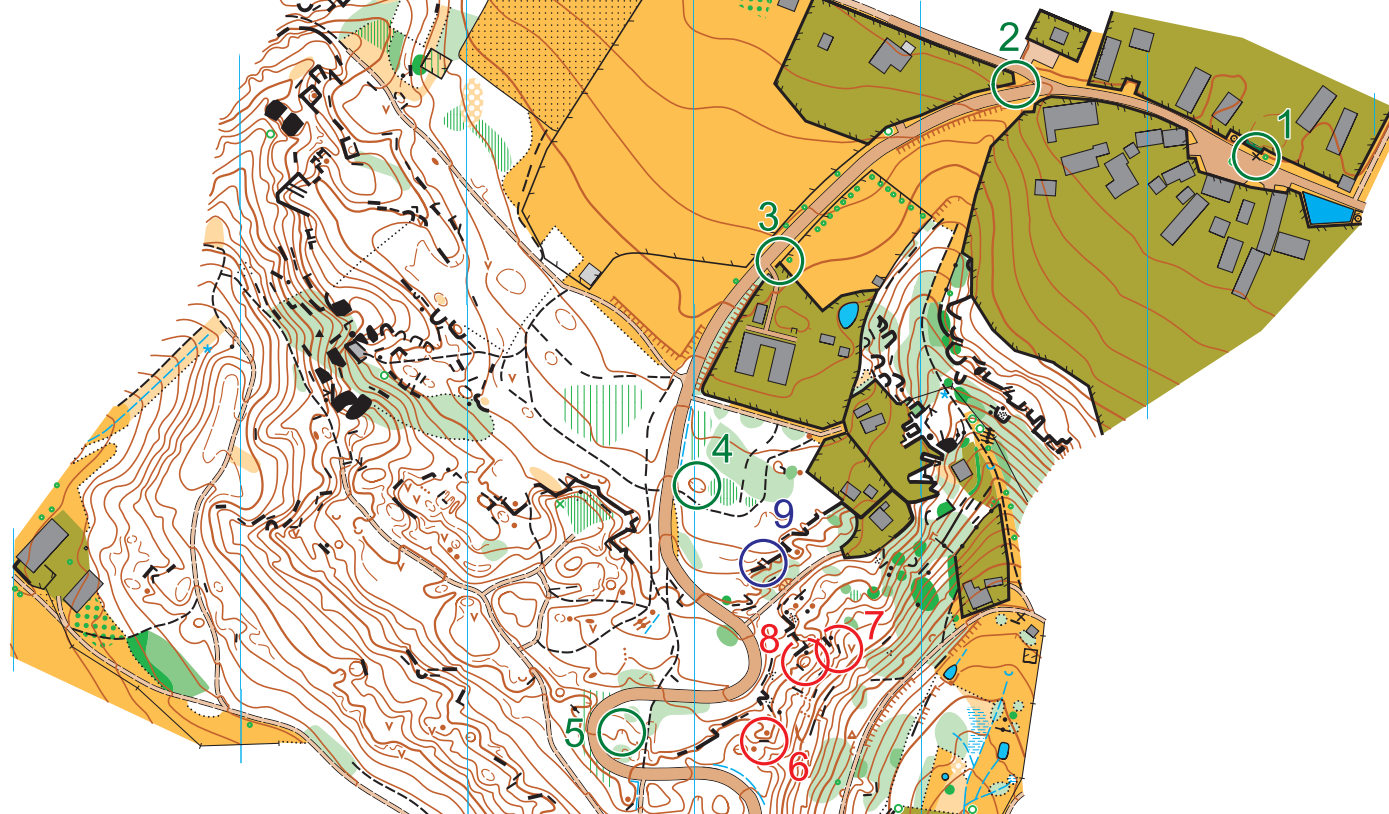
TURNOV
ODDÍL ORIENTAČNÍHO BĚHU

SOK
TURNOV



Obec Olešnice

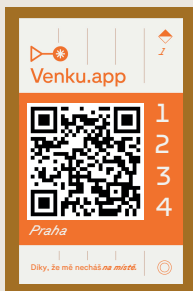
bod	popis	obtížnost	kód bodu
1	informační tabule	zelená
2	plot	zelená
3	konec zídky	zelená
4	prohlubeň	zelená
5	údolíčko	zelená
6	skalní sráz	červená
7	srázek	červená
8	prohlubeň	červená
9	skalní průchod	modrá
10	živý plot	zelená
11	roh hustníku	modrá
12	hřbítek	červená
13	skála, západní konec	černá
14	prohlubeň	modrá
15	hrázka	zelená
16	světlna	modrá
17	konec průseku	modrá
18	ohyb průseku	zelená
19	roh rozhraní porostů	modrá
20	skalní sráz	černá





Jak to funguje?

Je to jednoduché. V každé lokalitě můžeš sbírat body. Ty jsou rozmístěny na různých objektech, jako je výrazný strom, budova nebo třeba skalka. Když objekt najdeš, načteš si ze štítku QR kód a přičte se ti bod.



S hledáním bodů ti pomůže **mapa pro orientační běh**, body jsou umístěny vždy v centru kroužku. Ale neboj, najdeš je, i pokud orientační běžec nejsi. Při hledání můžeš v aplikaci Venku.app využít zobrazování aktuální polohy.

Barvy značí odstupňování podle obtížnosti



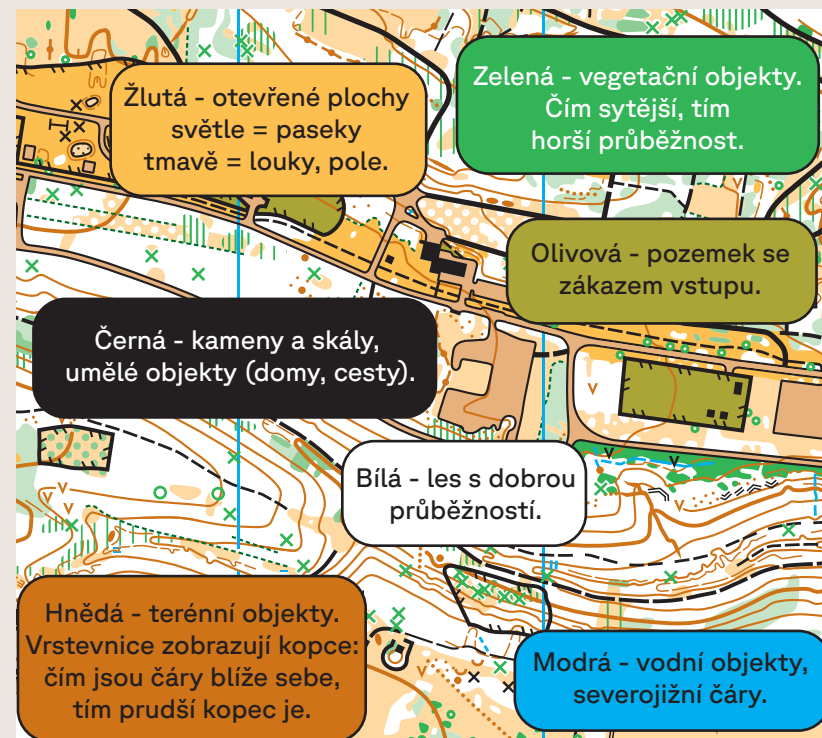
Zelené body jsou nejjednodušší, jak co se týče navigace, tak i přístupu. Bez problému k nim dojedete i s kočárkem nebo s dětmi na kole v rámci rodinné procházky.



Modré a červené představují střední obtížnost. Modré jsou lehčí, bývají v blízkosti cest a zvládnou je samy i 10leté děti. Červené jsou náročnější, mohou být více v terénu, na terénních útvarech nebo na hůře přístupných místech. Děti do 10 let by na ně měly jít v doprovodu rodičů.



Černé značí nejvyšší obtížnost. Nachází se mimo cesty, v náročnějším terénu (hustší porost, kamenná podložka), případně jsou umístěny na méně výrazných objektech. Jsou určeny pro zkušenější nebo pro ty, kteří mají rádi výzvy.



Mapové značky



Co dělat, když štítek chybí?

I to se občas může z různých důvodů stát. Pokud takové místo objevíš, napiš nám prosím e-mail nebo, ještě lépe, zadej hlášení přímo do aplikace. K tomu se dostaneš, když v aplikaci stiskneš ikonku s vykřičníkem. A my se postaráme o nápravu.

